

Villeroy & Boch Subway 545

Dřez se instaluje pod pracovní desku. Hloubka vaničky 19,3 cm



EAN: 4051202310134

14 490 Kč

11 975 Kč bez DPH

Die europäische Premium-Marke **Villeroy & Boch** wurde bereits im Jahr 1748 gegründet. Mit ihren Produkten ist sie in mehr als 125 Ländern weltweit vertreten. Villeroy & Boch ist ein innovatives Unternehmen mit langer Tradition - eine der wichtigsten Marken in Deutschland, Europa und der Welt. Als Hersteller von Keramik hat sie sich zu einer internationalen Lifestyle-Marke entwickelt.

Die Spüle Subway 545 gehört zur gleichnamigen Kollektion von Spülbecken des renommierten Unternehmens Villeroy Boch. Die Spüle wirkt mit einem eleganten und schlichten Eindruck. Sie fügt sich hervorragend in verschiedene Küchenstile ein, z.B. in den sogenannten Vintage-Stil, rustikalen Stil usw.

Das Waschbecken verfügt über einen großen Hauptbehälter, in dem Sie auch problemlos Geschirr größerer Größe abwaschen können. Villeroy & Boch Subway 545 ist ein Waschbecken, das für die **Unterbaumontage bestimmt ist**. Diese Montage wird für Natursteinplatten, Marmor, Verbundwerkstoffe oder Glas empfohlen. Der Rand des Waschbeckens wird mit Dichtmaterial versiegelt, sodass die Kante des Beckens eine Arbeitsplatte bildet und von unten mit speziellen Montagegriffen befestigt wird. Wir empfehlen, das Unterbauwaschbecken nicht in Holz- oder laminatverkleidete Platten zu installieren, da durch häufigen Kontakt der Plattenkante mit Wasser Schäden entstehen könnten.

Die Oberfläche des Villeroy & Boch Subway 545 Spülbeckens ist **mit dem CeramicPlus-System behandelt**. Das bedeutet, dass die versiegelte, nicht poröse keramische Oberfläche verhindert, dass Schmutz, Essensreste und unschöner Kalkstein auf Ihrem Küchenspülbecken haften bleiben. Die Zeit, die Sie in der Küche verbringen, wird so zu einem echten Vergnügen.

Wichtige Merkmale von der Küchenspüle VILLEROY & BOCH SUBWAY 545 (Subway 60 SU Unterbau 331001)

- weiße Keramik, ein Waschbecken, ohne Abtropffläche

- Die U-Bahn 545 hat eine verlängerte Garantie von 5 Jahren.
- Ideales Spülbecken für kleinere Küchen
- es passt perfekt in den sogenannten rustikalen Küchenstil.
- Originelles und luxuriöses Design
- geeignet zur Montage unter der Arbeitsplatte
- Hochwertiges Keramikspülbecken aus 100% natürlichen Rohstoffen
- Handwerklich verarbeitet mit 270 Jahren Keramikerfahrung.
- Dank CeramicPlus ist es leicht sauber zu halten.

Die Keramikspüle wird in Öfen gebrannt und die Glasur wird von Hand aufgetragen, wodurch jedes Stück zu einem Unikat wird. Es ist mit einer Toleranz von +/- 1-1,5 cm in den Abmessungen zu rechnen. Für die Umsetzung der Küchenzeile empfehlen wir, die Spüle physisch bei sich zu haben.

Bestandteile der Verpackung:

- Siphon
- Entlassen.
- Raubüberfall

Parameter

Grundparameter

Typ Spüle:	Einzelbecken
Form der Spüle:	Rechteckig
Orientierung:	Ohne Orientierung
Material der Spüle:	Keramik
Breite der Küchenschränke:	60 cm
Art der Spülenmontage:	Untere
Stil des Spülbeckens:	Rustikale / Retro-Spülen
Lassen Sie das Waschbecken ab.:	9 cm
Produktcode TARIC:	69101000

Andere

Exzentrische Steuerung des Ablaufs:	Nein
Vorgebohrtes Loch für:	Nein
Die Möglichkeit, ein weiteres Loch zu bohren.:	Nein
Garantie:	5 Jahre

Maße der Hauptschüssel (cm)

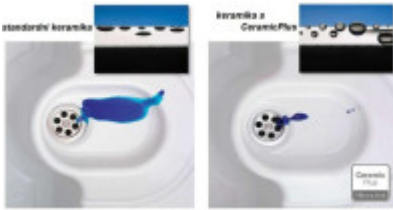
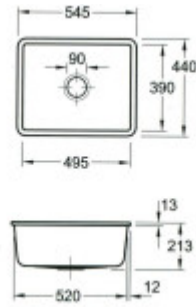
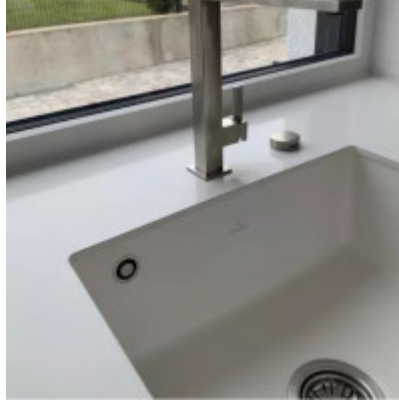
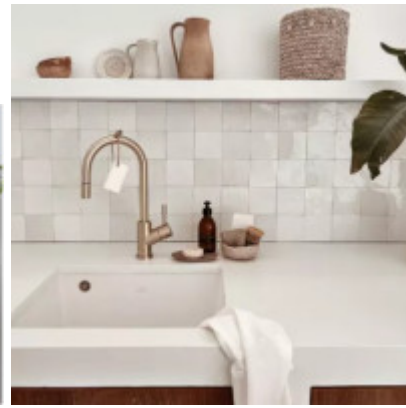
Breite der Schale:	Ich spreche nicht Tschechischserdeutsch.
Die Länge der Schale.:	49,5
Tiefe der Schale:	19,3
Minimale Breite des Schrankes:	Sechzig
Runder Waschbecken:	Nein
Durchmesser der Schüssel:	Nein

Abmessungen des Waschbeckens (cm)

Breite des Waschbeckens:	I'm sorry, but I need a complete sentence in Czech to provide an accurate translation into German. How can I assist you today?
Die Länge des Spülbeckens.:	54,5
Tiefe des Spülbeckens:	21,3
Gewicht des Waschbeckens (kg):	19,33

Maße der Spüle Verpackung (cm)

Breite der Verpackung:	Sorry, I didn't quite get that. Could you please provide a sentence in Czech for me to translate into German?
Höhe der Verpackung:	Sechzig
Tiefe der Verpackung:	Sorry, I didn't catch the sentence. Can you please provide it again for translation?
Gewicht inkl. Verpackung (kg):	21



Ein weißes Geschloß oder Einlochläse - glänzend
Die Abbildung ist stark vergrößert! (Originalgröße: 65 mm x 45 mm)

